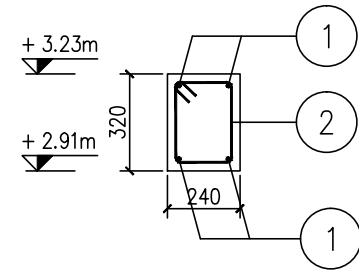


WIENIEC W.1 240x320 L=25mb

(SKALA 1:25)



① 4ø12-L=25000

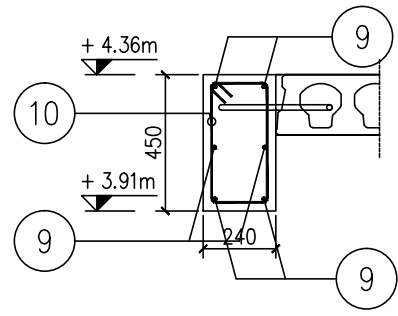
25000

② 125ø6-200-L=1040



WIENIEC W.4 240x450 L=14mb

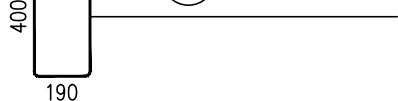
(SKALA 1:25)



⑨ 6ø12-L=14000

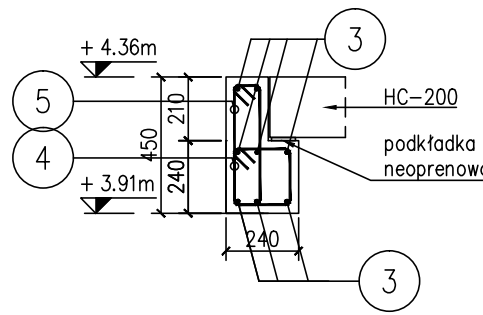
14000

⑩ 70ø6-200-L=1300



WIENIEC W.2 240x450 L=24mb

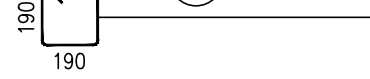
(SKALA 1:25)



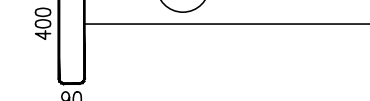
③ 8ø12-L=24000

24000

④ 120ø6-200-L=880

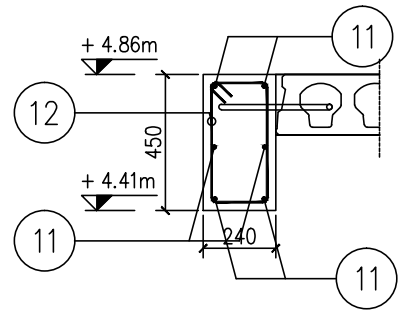


⑤ 120ø6-200-L=1100



WIENIEC W.5 240x450 L=14mb

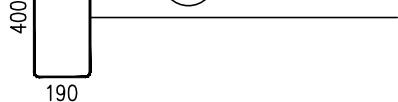
(SKALA 1:25)



⑪ 6ø12-L=14000

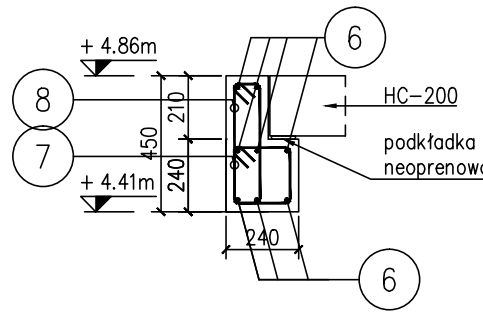
14000

⑫ 70ø6-200-L=1300



WIENIEC W.3 240x450 L=24mb

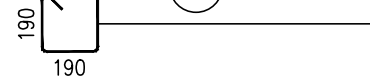
(SKALA 1:25)



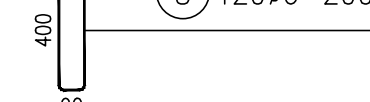
⑥ 8ø12-L=24000

24000

⑦ 120ø6-200-L=880

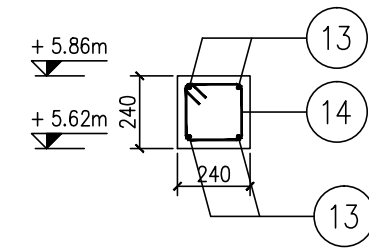


⑧ 120ø6-200-L=1100



WIENIEC W.6 240x240 L=39mb

(SKALA 1:25)



⑬ 4ø12-L=39000

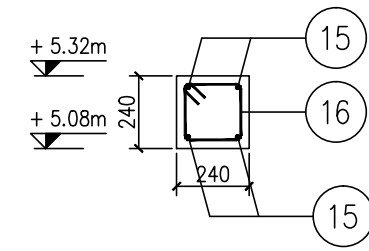
14000

⑭ 156ø6-250-L=880



WIENIEC W.7 240x240 L=31mb

(SKALA 1:25)



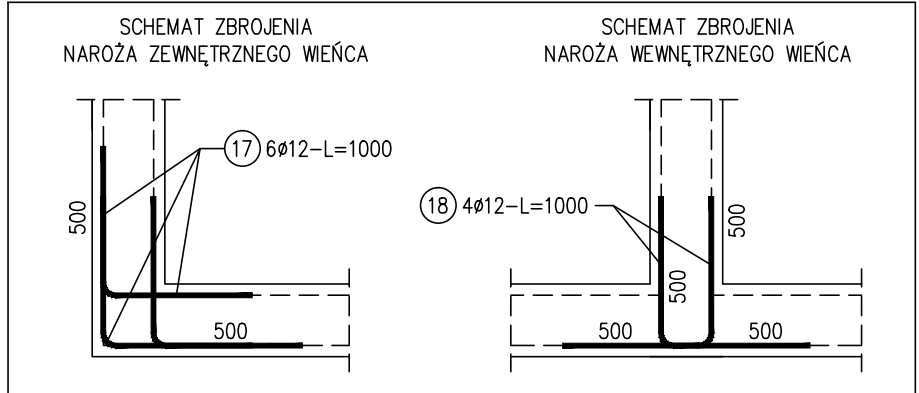
⑮ 4ø12-L=31000

14000

⑯ 124ø6-250-L=880



DETALE ZBROJENIOWE



ZESTAWIENIE STALI

Nr pręta	Ø	Stal	Długość pręta	prętów na 1 poz.	Liczba pozycji	prętów łącznie	Długość łączna B500SP	
							Ø6	Ø12
-	[mm]	-	[m]		[szt]			[m]
1	12	B500SP	25,00	4	1	4		100,00
2	6	B500SP	1,04	125	1	125	130,00	
3	12	B500SP	24,00	8	1	8		192,00
4	6	B500SP	0,88	120	1	120	105,60	
5	6	B500SP	1,10	120	1	120	132,00	
6	12	B500SP	24,00	8	1	8		192,00
7	6	B500SP	0,88	120	1	120	105,60	
8	6	B500SP	1,10	120	1	120	132,00	
9	12	B500SP	14,00	6	1	6		84,00
10	6	B500SP	1,30	70	1	70	91,00	
11	12	B500SP	14,00	6	1	6		84,00
12	6	B500SP	1,30	70	1	70	91,00	
13	12	B500SP	39,00	4	1	4		156,00
14	6	B500SP	0,88	156	1	156	137,28	
15	12	B500SP	31,00	4	1	4		124,00
16	6	B500SP	0,88	124	1	124	109,12	
Razem długość prętów							[mb]	1033,60
Masa jednostkowa							[kg/mb]	0,222
Masa prętów dla danej średnicy							[kg]	229,5
Masa łącznie							[kg]	827,6
								1057,1

UWAGA : Sumaryczna długość prętów jest długością rzeczywistą w osi pręta metodą B wg PN-EN ISO 3766:2006.

UWAGA-KONSTRUKCJE ŻELBETOWE:

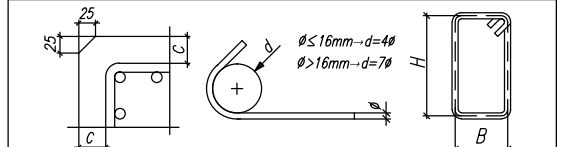
- Prace zbrojarskie należy koordynować z projektami branżowymi
- Zbrojenie wieńców łączyć ze zbrojeniem słupów, trzpieni i podciągów
- Zabrania się łączenia górnych i dolnych prętów w jednym przekroju
- Betonowanie ław i stóp fundamentowych oraz wieńców i podciągów należy wykonać bez przerw technologicznych
- Przy betonowaniu ław i stóp fundamentowych należy osadzić startery prętów zbrojeniowych słupów/trzpieni
- Przed wykonaniem ścian fundamentowych należy zlokalizować wszelkie przejścia instalacyjne zgodnie z projektami branżowymi. Przejścia należy uszczelnić przed wnikaniem wody gruntowej
- Elementy betonowe i żelbetowe mające styczność z gruntem należy zabezpieczyć izolacją przeciwną np.: z dwuskładnikowej dyspersyjnej masy asfaltowo-kauczukowej IZOHAN WM 2K zgodnie z kartą techniczną producenta wyrobu
- Podłoże przed aplikacją IZOHAN WM 2K należy uprzednio zagruntować dyspersyjnym preparatem bitumicznym np. IZOHAN DYSPERBIT/WL lub IZOHAN WA (w zależności od chłonności podłoża).

DANE MATERIAŁOWE – BETON

1	Beton konstrukcyjny wg PN-EN 206+A1:2016-12	C30/37
3	Klasa ekspozycji betonu wg PN-EN 206+A1:2016-12	XC1
5	Maksymalne uziarnienie kruszywa	16mm
6	Maksymalny stosunek W/C	0,55
7	Minimalna grubość otuliny C _{min}	25mm
8	Minimalna zawartość cementu	300kg/m³
9	Klasa stali zbrojeniowej	A-IIIIN B500SP

UWAGI DOTYCZĄCE ZBROJENIA I BETONOWANIA

Minimalne średnice gięcia stali zbrojeniowej – tablica nr 8.1N PN-EN 1992-1:2008



Długości zakładów stali zbrojeniowej – jeżeli nie oznaczono inaczej

średnica [mm]	zakład [mm]
Ø8	400
Ø10	450
Ø12	500
Ø16	700
Ø20	800
Ø25	1000

KLAUZULA STOSOWANIA PROJEKTU GOTOWEGO

Projekt gotowy konstrukcji, jako część projektu technicznego w rozumieniu art. 34 ust. 3 Prawa budowlanego (Dz.U.z 2021r., poz.2351 z późn. zm.) jest przeznaczony do wielokrotnego zastosowania. Za wszystkie rozwiązania w nim zawarte odpowiada osoba z uprawnieniami projektowymi (art. 20 ust. 1 Prawa Budowlanego) dokonująca jego przystosowania do wymagań §3 rozporządzenia Ministra Rozwoju w sprawie szczegółowego zakresu i formy projektu budowlanego (Dz.U. z 2022r. nr 1679).

UWAGA-WYTYCZNE OGÓLNE

- Przed przystąpieniem do prac wszystkie wymiary należy zweryfikować na budowie.
- Roboty budowlano-instalacyjne należy prowadzić z równoległą koordynacją międzybranżową. Przed przystąpieniem do robót wykonawca powinien zapoznać się z całością dokumentacji branżowej. Część rysunkową należy rozpatrywać całościowo wraz z opisem technicznym.
- W dokumentacji przedstawiono podstawowe rozwiązania techniczne. Zaleca się stosować rozwiązania producentów systemów, uwzględniając zasady wiedzy technicznej i sztuki budowlanej.
- W przypadku wskazania znaków towarowych, patentów lub pochodzenie materiałów, dopuszcza się stosowanie materiałów równoważnych pod warunkiem, że zagwarantują one uzyskanie parametrów technicznych i eksploatacyjnych nie gorszych od załozonych w dokumentacji technicznej.
- W sprawach nieokreślonych niniejszą dokumentacją techniczną obowiązują:
 - warunki techniczne wykonania i odbioru robót budowlanych opracowywane i wydawane przez Instytut Techniki Budowlanej,
 - rozporządzenie Parlamentu Europejskiego i Rady UE z 09.03.2011r. nr 305/2011 ustanawiające zharmonizowane warunki wprowadzania do obrotu wyrobów i uchylające dyrektywę Rady 89/106/EWG (Dz.U. Unii Europejskiej z 4.04.2011r.),
 - ustawa o wyrobach budowlanych (j.t. Dz.U. z 2021r., poz.1213 z późn.zm.),
 - ustawa o systemach zgodności i nadzoru rynku (j.t. Dz.U. z 2022r. poz.1854),
 - normy Polskiego Komitetu Normalizacyjnego,
- W przypadku stwierdzenia rozbieżności lub w sprawach wątpliwych należy powiadomić projektanta

REX CONCEPTS BK POLAND
SPÓŁKA AKCYJNA
ul.Wolska 88
01-141 Warszawa

Temat opracowania:

TYPOWA RESTAURACJA WOLNOSTOJĄCA DRIVE THRU TYP BURGER KING DT280

Inwestor/Zamawiający:

REX CONCEPTS BK POLAND SPÓŁKA AKCYJNA
ul.Wolska 88, 01-141 Warszawa

Lokalizacja:

B.D.

Stadium dokumentacji:

PROJEKT TECHNICZNY

Projektant: Podpis:

mgr inż. Mariusz Rencz
nr upr. bud. OPL/1508/PBKb/18

Sprawdzający: Podpis:

mgr inż. Bartosz Rychlicki
nr upr. bud. OPL/1574/PBKb/18

Branża:	Skala:	Data:	Nr rysunku:
KONSTRUKCJA	1:25	03.2023	PT-18

Tytuł rysunku:

ZBROJENIE WIEŃCÓW W.1-W.7